

Зепаро ZU



Автоматический клапан выпуска воздуха Сепараторы микропузырьков, шлама и комбинированные

По вопросам продаж и поддержки обращайтесь:

Алматы (7273)495-231
Ангарск (3955)60-70-56
Архангельск (8182)63-90-72
Астрахань (8512)99-46-04
Барнаул (3852)73-04-60
Белгород (4722)40-23-64
Благовещенск (4162)22-76-07
Брянск (4832)59-03-52
Владивосток (423)249-28-31
Владикавказ (8672)28-90-48
Владимир (4922)49-43-18
Волгоград (844)278-03-48
Вологда (8172)26-41-59
Воронеж (473)204-51-73
Екатеринбург (343)384-55-89

Россия +7(495)268-04-70

Иваново (4932)77-34-06
Ижевск (3412)26-03-58
Иркутск (395)279-98-46
Казань (843)206-01-48
Калининград (4012)72-03-81
Калуга (4842)92-23-67
Кемерово (3842)65-04-62
Киров (8332)68-02-04
Коломна (4966)23-41-49
Кострома (4942)77-07-48
Краснодар (861)203-40-90
Красноярск (391)204-63-61
Курск (4712)77-13-04
Курган (3522)50-90-47
Липецк (4742)52-20-81

Казахстан +7(7172)727-132

Магнитогорск (3519)55-03-13
Москва (495)268-04-70
Мурманск (8152)59-64-93
Набережные Челны (8552)20-53-41
Нижний Новгород (831)429-08-12
Новокузнецк (3843)20-46-81
Ноябрьск (3496)41-32-12
Новосибирск (383)227-86-73
Омск (3812)21-46-40
Орел (4862)44-53-42
Оренбург (3532)37-68-04
Пенза (8412)22-31-16
Петрозаводск (8142)55-98-37
Псков (8112)59-10-37
Пермь (342)205-81-47

Киргизия +996(312)96-26-47

Ростов-на-Дону (863)308-18-15
Рязань (4912)46-61-64
Самара (846)206-03-16
Саранск (8342)22-96-24
Санкт-Петербург (812)309-46-40
Саратов (845)249-38-78
Севастополь (8692)22-31-93
Симферополь (3652)67-13-56
Смоленск (4812)29-41-54
Сочи (862)225-72-31
Ставрополь (8652)20-65-13
Сургут (3462)77-98-35
Сыктывкар (8212)25-95-17
Тамбов (4752)50-40-97
Тверь (4822)63-31-35

Тольятти (8482)63-91-07
Томск (3822)98-41-53
Тула (4872)33-79-87
Тюмень (3452)66-21-18
Ульяновск (8422)24-23-59
Улан-Удэ (3012)59-97-51
Уфа (347)229-48-12
Хабаровск (4212)92-98-04
Чебоксары (8352)28-53-07
Челябинск (351)202-03-61
Череповец (8202)49-02-64
Чита (3022)38-34-83
Якутск (4112)23-90-97
Ярославль (4852)69-52-93

Zeparo ZU

Широкий ассортимент продукции для удаления и сепарации микропузырьков, шлама, кислорода и магнетита в системах отопления, холодоснабжения и геосистемах. Система helistill обеспечивает невероятную эффективность сепараторов.



Технические характеристики

Область применения:

Системы отопления, геосистемы, системы охлаждения.

Среда:

Неагрессивные и нетоксичные среды. Антифриз до 50%.

Давление:

Максимально допустимое давление, PS: 10 бар
Минимально допустимое давление, PSmin: 0 бар

Температура:

Максимально допустимая температура, TS: 110 °C
Минимально допустимая температура, TSmin: -10 °C
Zeparo ZUTS, ZUVS, ZUVLS Solar:
Максимально допустимая температура, TS: 160 °C
Минимально допустимая температура, TSmin: -10 °C

Материал:

Латунь

Транспортировка и хранение:

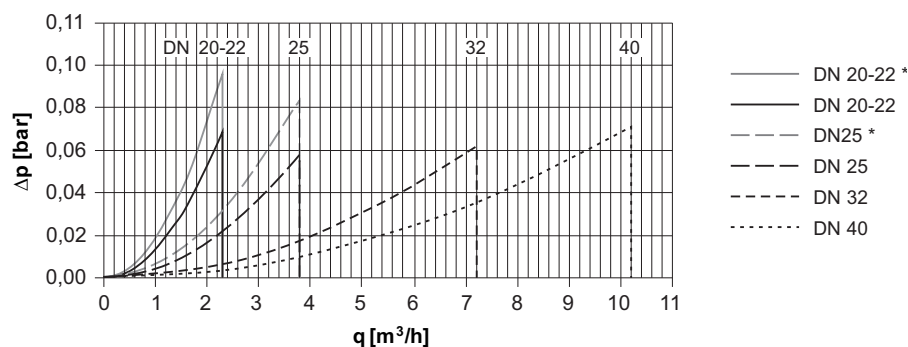
В теплых и сухих местах.

Диаграмма

Потери давления Δp - Сепаратор

Zeparo ZUV, ZUVL, ZUD, ZUM, ZUML, ZUKM, ZUCM

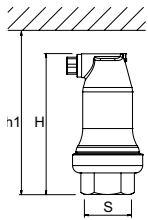
DN 20-40



* = Lateral

Эксплуатация устройств Zeparo DN 20 – DN 40 допускается только в указанном диапазоне $\leq q_N$.

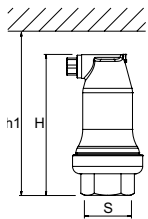
Зераро ZUT - Автоматический воздухоотводчик, Модель Top



Зераро ZUT

Внутренняя резьба. Монтаж на вертикальный трубопровод.

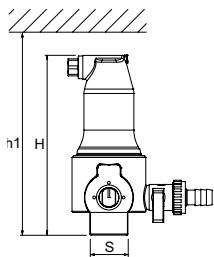
Тип	H	h1	m [кг]	S	dpu [бар]	№ изделия
ZUT 15	124	149	0,6	Rp1/2	10	789 0515
ZUT 20	124	149	0,7	Rp3/4	10	789 0520
ZUT 25	124	149	0,7	Rp1	10	789 0525



Зераро ZUTS Solar

Внутренняя резьба. Монтаж на вертикальный трубопровод.

Тип	H	h1	m [кг]	S	dpu [бар]	№ изделия
ZUTS 15	124	149	0,6	Rp1/2	10	789 1615

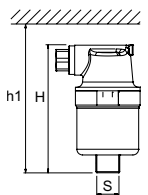


Зераро ZUTX с функцией отключения и промывки

Наружная резьба. Монтаж на вертикальный трубопровод.

Тип	H	h1	m [кг]	S	dpu [бар]	№ изделия
ZUTX 25	159	184	1,3	R1	10	789 1325

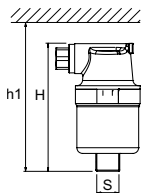
Зераро ZUP - Автоматический воздухоотводчик, Модель Purge



Зераро ZUP

Наружная резьба. Монтаж на вертикальный трубопровод.

Тип	H	h1	m [кг]	S	dpu [бар]	№ изделия
ZUP 10	90	110	0,4	R3/8	6	789 1510



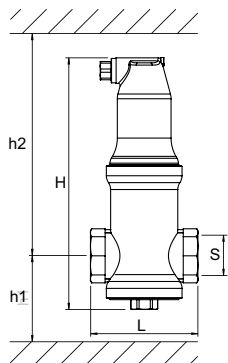
Зераро ZUPW

Наружная резьба. Монтаж на вертикальный трубопровод.
Белый цвет корпуса.

Тип	H	h1	m [кг]	S	dpu [бар]	№ изделия
ZUPW 10	90	110	0,4	R3/8	6	789 1410

dpu= Диапазон рабочего давления

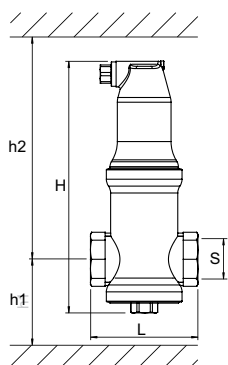
Zeparo ZUV - Сепаратор, Модель Vent для удаления микропузырьков



Zeparo ZUV

Внутренняя резьба. Монтаж на горизонтальный трубопровод.

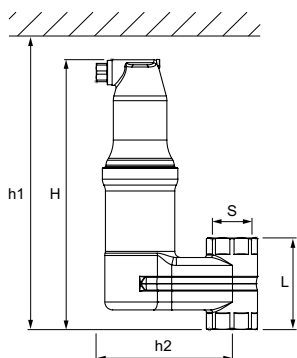
Тип	H	h1	h2	L	m [кг]	S	qN [м3/ч]	qN _{max} [м3/ч]	№ изделия
ZUV 20	204	73	176	88	1,1	G3/4	1,3	2,3	789 1120
ZUV 25	207	64	188	88	1,2	G1	2,1	3,8	789 1125
ZUV 32	239	81	203	88	1,4	G1 1/4	3,7	7,2	789 1132
ZUV 40	273	83	235	88	1,5	G1 1/2	5	10,2	789 1140



Zeparo ZUVS Solar

Внутренняя резьба. Монтаж на горизонтальный трубопровод.

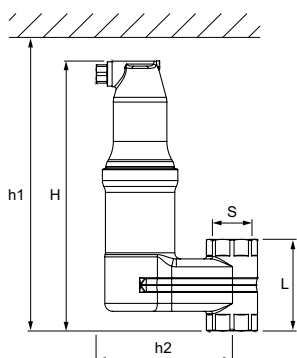
Тип	H	h1	h2	L	m [кг]	S	qN [м3/ч]	qN _{max} [м3/ч]	№ изделия
ZUVS 20	204	73	176	88	1,1	G3/4	1,3	2,3	789 1720
ZUVS 25	207	64	188	88	1,2	G1	2,1	3,8	789 1725
ZUVS 32	239	81	203	88	1,4	G1 1/4	3,7	7,2	789 1732
ZUVS 40	273	83	235	88	1,5	G1 1/2	5	10,2	789 1740



Zeparo ZUVL

Внутренняя резьба. Монтаж на вертикальный трубопровод.

Тип	H	h1	h2	L	m [кг]	S	qN [м3/ч]	qN _{max} [м3/ч]	№ изделия
ZUVL 20	222	247	112	71	1,8	Rp3/4	1,3	2,3	789 1220
ZUVL 22	222	247	112	71	1,8	22 мм	1,3	2,3	789 1222
ZUVL 25	222	247	112	75	1,8	Rp1	2,1	3,8	789 1225



Zeparo ZUVLS Solar

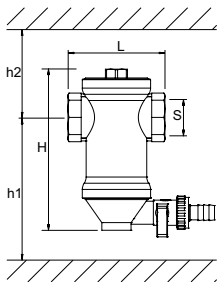
Внутренняя резьба. Монтаж на вертикальный трубопровод.

Тип	H	h1	h2	L	m [кг]	S	qN [м3/ч]	qN _{max} [м3/ч]	№ изделия
ZUVLS 20	222	247	112	71	1,8	Rp3/4	1,3	2,3	789 1820
ZUVLS 25	222	247	112	75	1,8	Rp1	2,1	3,8	789 1825

qN = Номинальный расход

qN_{max} = Максимальный Расход

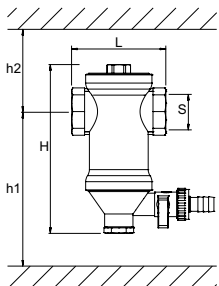
Зераро ZUD/ZUM – Сепаратор, Модель Dirt для удаления частиц шлама



Зераро ZUD

Внутренняя резьба. Монтаж на горизонтальный трубопровод.

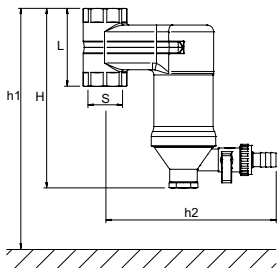
Тип	H	h1	h2	L	m [кг]	S	qN [м3/ч]	qN _{max} [м3/ч]	№ изделия
ZUD 20	141	128	78	88	0,9	G3/4	1,3	2,3	789 2120
ZUD 25	144	140	69	88	1,0	G1	2,1	3,8	789 2125
ZUD 32	176	155	86	88	1,2	G1 1/4	3,7	7,2	789 2132
ZUD 40	210	187	88	88	1,4	G1 1/2	5	10,2	789 2140



Зераро ZUM с возможностью установки магнитного стержня

Внутренняя резьба. Монтаж на горизонтальный трубопровод.

Тип	H	h1	h2	L	m [кг]	S	qN [м3/ч]	qN _{max} [м3/ч]	№ изделия
ZUM 20	155	202	78	88	1,2	G3/4	1,3	2,3	789 3120
ZUM 25	158	214	70	88	1,3	G1	2,1	3,8	789 3125
ZUM 32	190	229	86	88	1,5	G1 1/4	3,7	7,2	789 3132
ZUM 40	224	261	86	88	1,6	G1 1/2	5	10,2	789 3140



Зераро ZUML с возможностью установки магнитного стержня

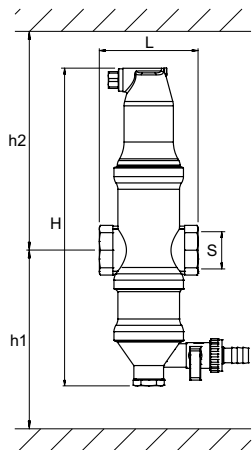
Внутренняя резьба. Монтаж на горизонтальный трубопровод.

Тип	H	h1	h2	L	m [кг]	S	qN [м3/ч]	qN _{max} [м3/ч]	№ изделия
ZUML 20	171	271	165	71	1,8	Rp3/4	1,3	2,3	789 3220
ZUML 25	173	273	165	75	1,8	Rp1	2,1	3,8	789 3225

qN = Номинальный расход

qN_{max} = Максимальный Расход

Zeparo ZUKM - Сепаратор, Модель Kombi для удаления микропузырьков и частиц шлама



Zeparo ZUKM

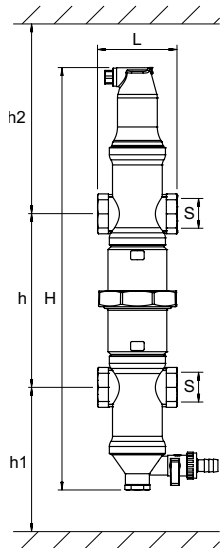
Магнитный стержень с гильзой для повышения эффективности удаления магнетита.
Внутренняя резьба. Монтаж на горизонтальный трубопровод.

Тип	H	h1	h2	L	m [кг]	S	qN [м3/ч]	qN _{max} [м3/ч]	№ изделия
ZUKM 20	281	230	176	88	1,6	G3/4	1,3	2,3	789 4220
ZUKM 25	284	221	186	88	1,7	G1	2,1	3,8	789 4225
ZUKM 32	316	238	203	88	1,9	G1 1/4	3,7	7,2	789 4232
ZUKM 40	350	240	235	88	2,0	G1 1/2	5	10,2	789 4240

qN = Номинальный расход

qN_{max} = Максимальный Расход

Зераро ZUCM - Гидравлический разделитель, Модель Collect с функцией удаления микропузырьков и частиц шлама



Зераро ZUCM с магнитным действием

Магнитный стержень с гильзой для улучшения поглощения магнетита.

Внутренняя резьба. Монтаж на горизонтальный трубопровод.

Тип	H	h	h1	h2	L	m [кг]	S	qN [м3/ч]	qN _{max} [м3/ч]	№ изделия
ZUCM 20	464	211	202	176	88	2,9	G3/4	1,3	2,3	789 5220
ZUCM 25	470	193	214	186	88	3,2	G1	2,1	3,8	789 5225
ZUCM 32	534	227	229	203	88	3,7	G1 1/4	3,7	7,2	789 5232
ZUCM 40	602	231	261	235	88	4,0	G1 1/2	5	10,2	789 5240

qN = Номинальный расход

qN_{max} = Максимальный Расход

Дополнительное оборудование для сепараторов



Зераро ZPR – анодный стержень Redox, для замены в Зераро ZUR

Для систем отопления, холодоснабжения и геосистем.

Модель Redox для снижения содержания кислорода в воде.

Вода без ингибиторов.

Максимально допустимая температура: 110°C. Минимально допустимая температура: -10°C.

Максимально допустимое давление: 10 бар. Минимально допустимое давление: 0 бар.

Тип	m [кг]	S	№ изделия
ZPR	0,2	G1/2	789 6000

Zeparo ZHU – Теплоизоляция для Zeparo ZUC, ZUD, ZUK, ZUT, ZUV

Для систем отопления.

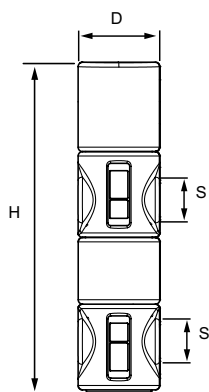
Вспененный полипропилен (EPP), антрацит.

Теплопроводность около 0.035 Вт/мК.

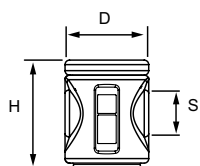
Класс огнестойкости В2 согласно DIN 4102.

Максимально допустимая температура: 110 °С.

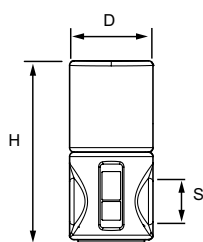
Минимально допустимая температура: 10 °С.


ZHU-ZUC/ZUCM

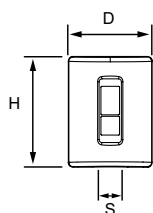
D	H	SD	m [кг]	S [DN]	№ изделия
112	447	24	0,142	25	787 1525
112	511	24	0,146	32	787 1532
112	579	24	0,165	40	787 1540


ZHU-ZUD/ZUM

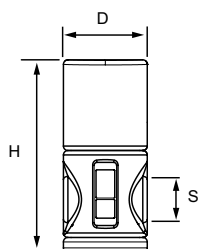
D	H	SD	m [кг]	S [DN]	№ изделия
112	144	24	0,044	20-22	787 1422
112	147	24	0,053	25	787 1425
112	179	24	0,055	32	787 1432
112	239	24	0,064	40	787 1440


ZHU-ZUKM

D	H	SD	m [кг]	S [DN]	№ изделия
112	244	24	0,070	20-22	787 1322
112	247	24	0,079	25	787 1325
112	279	24	0,080	32	787 1332
112	313	24	0,090	40	787 1340


ZHU-ZUT

D	H	SD	m [кг]	S [DN]	№ изделия
112	147	24	0,058	15-25	787 1125


ZHU-ZUV

D	H	SD	m [кг]	S [DN]	№ изделия
112	258	24	0,079	20-22	787 1222
112	261	24	0,088	25	787 1225
112	293	24	0,090	32	787 1232
112	327	24	0,100	40	787 1240

По вопросам продаж и поддержки обращайтесь:

Алматы (7273)495-231
Ангарск (3955)60-70-56
Архангельск (8182)63-90-72
Астрахань (8512)99-46-04
Барнаул (3852)73-04-60
Белгород (4722)40-23-64
Благовещенск (4162)22-76-07
Брянск (4832)59-03-52
Владивосток (423)249-28-31
Владикавказ (8672)28-90-48
Владимир (4922)49-43-18
Волгоград (844)278-03-48
Вологда (8172)26-41-59
Воронеж (473)204-51-73
Екатеринбург (343)384-55-89

Иваново (4932)77-34-06
Ижевск (3412)26-03-58
Иркутск (395)279-98-46
Казань (843)206-01-48
Калининград (4012)72-03-81
Калуга (4842)92-23-67
Кемерово (3842)65-04-62
Киров (8332)68-02-04
Коломна (4966)23-41-49
Кострома (4942)77-07-48
Краснодар (861)203-40-90
Красноярск (391)204-63-61
Курск (4712)77-13-04
Курган (3522)50-90-47
Липецк (4742)52-20-81

Казахстан +7(7172)727-132

Магнитогорск (3519)55-03-13
Москва (495)268-04-70
Мурманск (8152)59-64-93
Набережные Челны (8552)20-53-41
Нижний Новгород (831)429-08-12
Новокузнецк (3843)20-46-81
Ноябрьск (3496)41-32-12
Новосибирск (383)227-86-73
Омск (3812)21-46-40
Орел (4862)44-53-42
Оренбург (3532)37-68-04
Пенза (8412)22-31-16
Петрозаводск (8142)55-98-37
Псков (8112)59-10-37
Пермь (342)205-81-47

Киргизия +996(312)96-26-47

Ростов-на-Дону (863)308-18-15
Рязань (4912)46-61-64
Самара (846)206-03-16
Саранск (8342)22-96-24
Санкт-Петербург (812)309-46-40
Саратов (845)249-38-78
Севастополь (8692)22-31-93
Симферополь (3652)67-13-56
Смоленск (4812)29-41-54
Сочи (862)225-72-31
Ставрополь (8652)20-65-13
Сургут (3462)77-98-35
Сыктывкар (8212)25-95-17
Тамбов (4752)50-40-97
Тверь (4822)63-31-35

Тольятти (8482)63-91-07
Томск (3822)98-41-53
Тула (4872)33-79-87
Тюмень (3452)66-21-18
Ульяновск (8422)24-23-59
Улан-Удэ (3012)59-97-51
Уфа (347)229-48-12
Хабаровск (4212)92-98-04
Чебоксары (8352)28-53-07
Челябинск (351)202-03-61
Череповец (8202)49-02-64
Чита (3022)38-34-83
Якутск (4112)23-90-97
Ярославль (4852)69-52-93

Эл. почта: pхе@nt-rt.ru || Сайт: <http://pneumatex.nt-rt.ru/>