

Аксессуары



Аксессуары Для поддержания давления

По вопросам продаж и поддержки обращайтесь:

Алматы (7273)495-231
Ангарск (3955)60-70-56
Архангельск (8182)63-90-72
Астрахань (8512)99-46-04
Барнаул (3852)73-04-60
Белгород (4722)40-23-64
Благовещенск (4162)22-76-07
Брянск (4832)59-03-52
Владивосток (423)249-28-31
Владикавказ (8672)28-90-48
Владимир (4922)49-43-18
Волгоград (844)278-03-48
Вологда (8172)26-41-59
Воронеж (473)204-51-73
Екатеринбург (343)384-55-89

Иваново (4932)77-34-06
Ижевск (3412)26-03-58
Иркутск (395)279-98-46
Казань (843)206-01-48
Калининград (4012)72-03-81
Калуга (4842)92-23-67
Кемерово (3842)65-04-62
Киров (8332)68-02-04
Коломна (4966)23-41-49
Кострома (4942)77-07-48
Краснодар (861)203-40-90
Красноярск (391)204-63-61
Курск (4712)77-13-04
Курган (3522)50-90-47
Липецк (4742)52-20-81

Казахстан +7(7172)727-132

Магнитогорск (3519)55-03-13
Москва (495)268-04-70
Мурманск (8152)59-64-93
Набережные Челны (8552)20-53-41
Нижний Новгород (831)429-08-12
Новокузнецк (3843)20-46-81
Ноябрьск (3496)41-32-12
Новосибирск (383)227-86-73
Омск (3812)21-46-40
Орел (4862)44-53-42
Оренбург (3532)37-68-04
Пенза (8412)22-31-16
Петрозаводск (8142)55-98-37
Псков (8112)59-10-37
Пермь (342)205-81-47

Киргизия +996(312)96-26-47

Ростов-на-Дону (863)308-18-15
Рязань (4912)46-61-64
Самара (846)206-03-16
Саранск (8342)22-96-24
Санкт-Петербург (812)309-46-40
Саратов (845)249-38-78
Севастополь (8692)22-31-93
Симферополь (3652)67-13-56
Смоленск (4812)29-41-54
Сочи (862)225-72-31
Ставрополь (8652)20-65-13
Сургут (3462)77-98-35
Сыктывкар (8212)25-95-17
Тамбов (4752)50-40-97
Тверь (4822)63-31-35

Тольятти (8482)63-91-07
Томск (3822)98-41-53
Тула (4872)33-79-87
Тюмень (3452)66-21-18
Ульяновск (8422)24-23-59
Улан-Удэ (3012)59-97-51
Уфа (347)229-48-12
Хабаровск (4212)92-98-04
Чебоксары (8352)28-53-07
Челябинск (351)202-03-61
Череповец (8202)49-02-64
Чита (3022)38-34-83
Якутск (4112)23-90-97
Ярославль (4852)69-52-93

Россия +7(495)268-04-70

Аксессуары

Высококачественные аксессуары дополняют ассортимент продукции PNEUMATEX для поддержания давления. Это оборудование предназначено для применения в системах отопления, холодоснабжения, геосистемах.



Технические характеристики - Защита от понижения уровня воды

Область применения:

Для систем отопления.
Использование в системах согласно EN 12828, SWKI 93-1.

Функция:

Защита источника тепла и системы от перегрева при нехватке воды.

Давление:

Минимально допустимое давление, PSmin: 0 бар
Максимально допустимое давление, PS: 10 бар

Температура:

Максимально допустимая температура, TS: 120 °C
Минимально допустимая температура, TSmin: -10 °C

Материал:

Основной корпус из ковкого чугуна, оцинкованный.

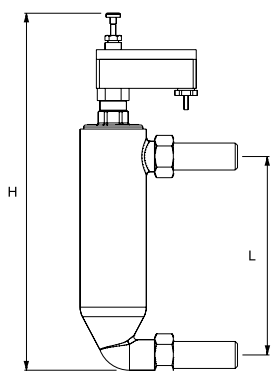
Транспортировка и хранение:

В теплых и сухих местах.

Аттестация:

Утвержденный тип TÜV-HWB-96.

Защита от понижения уровня воды



Защита от понижения уровня воды WMS

Блокирование после выключения, переключающий контакт для сигнализации.
2 соединения под приварку.
Монтаж на вертикальный трубопровод.

Тип	H	L	m [кг]	U [В]	I [А]	№ изделия
10 бар (PS)						
WMS 933.1	370	195	3,3	250	10	502 1003

Защита от понижения уровня воды WMS

Блокирование после выключения, переключающий контакт для сигнализации.
2 соединения под приварку.
Монтаж на вертикальный трубопровод.

Тип	H	L	m [кг]	U [В]	I [А]	№ изделия
10 бар (PS)						
WMS 933.2	370	195	3,3	250	10	502 1004

Технические характеристики - Манометр для измерения предустановленного давления

Область применения:

Для систем отопления, холодоснабжения, геосистем.
Использование в системах согласно EN 12828, SWKI 93-1.

Функция:

Контроль предустановленного давления в расширительных баках. Авто ВКЛ/ВЫКЛ. Автоматическая калибровка.

Давление:

Минимально допустимое давление, PSmin: 0 бар
Максимально допустимое давление, PS: 10 бар

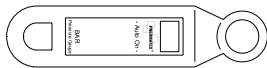
Температура:

Максимально допустимая температура, TS: 120 °C
Минимально допустимая температура, TSmin: -10 °C

Материал:

Пластик.

Манометр для измерения предустановленного давления



Манометр для предустановленного давления DME

Тип	PS [бар]	m [кг]	№ изделия
DME	10	0,3	500 1048

Технические характеристики - Манометр

Область применения:

Для систем отопления, холодоснабжения, геосистем.
Использование в системах согласно EN 12828, SWKI 93-1.

Функция:

Контроль давления заполнения в расширительных баках.

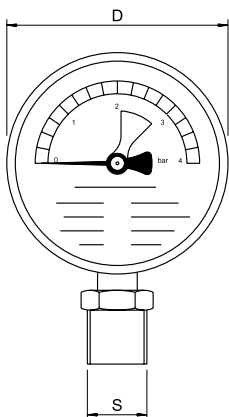
Давление:

Минимально допустимое давление, PSmin: 0 бар
Максимально допустимое давление, PS: 4 бар

Температура:

Максимально допустимая температура, TS: 60°C
Минимально допустимая температура, TSmin: -10°C

Манометр



Манометр H

Диапазон показаний 0-4 бар, с зеленым указателем для маркировки рабочего давления.
Соединение снизу.

Тип	PS [бар]	D	m [кг]	S	№ изделия
H4	4	80	0,3	R1/2	501 1037

Технические характеристики - Термометр/манометр

Область применения:

Для систем отопления, холодоснабжения, геосистем.
Использование в системах согласно EN 12828, SWKI 93-1.

Функция:

Контроль давления заполнения в расширительных баках.

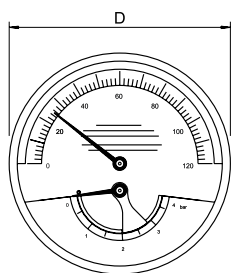
Давление:

Минимально допустимое давление, PSmin: 0 бар
Максимально допустимое давление, PS: 4 бар

Температура:

Максимально допустимая температура, TS: 120°C
Минимально допустимая температура, TSmin: -10°C

Термометр/манометр



Термометр/манометр TH

Диапазон отображения давления 0-4 бар, диапазон отображения температуры 0-120 °C, с зеленым указателем для маркировки рабочего давления.

Подключение с обратной стороны.

Тип	PS [бар]	D	m [кг]	S	№ изделия
TH4	4	80	0,3	R1/2	501 1038

Технические характеристики - Нажимной клапан

Область применения:

Для систем отопления, холодоснабжения, геосистем.
Использование в системах согласно EN 12828, SWKI 93-1.

Функция:

Отключение манометров. Измерение давления осуществляется только при нажатом штоке, в противном случае давление на манометр не подается.

Давление:

Минимально допустимое давление, PSmin: 0 бар
Максимально допустимое давление, PS: 30 бар

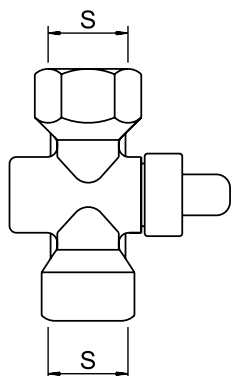
Температура:

Максимально допустимая температура, TS: 100 °C
Минимально допустимая температура, TSmin: -20 °C

Материал:

Никелированная латунь.

Нажимной клапан



Нажимной клапан DH

Тип	PS [бар]	m [кг]	S	№ изделия
DH	30	0,3	G1/2	500 1060

Технические характеристики – Запорно-регулирующий клапан

Область применения:

Для систем отопления, холодоснабжения, геосистем. использование в системах согласно EN 12828.

Среда:

Неагрессивные и нетоксичные среды. Антифриз до 50%.

Функция:

Запорно-регулирующий. Обслуживание и демонтаж расширительных баков.

Давление:

Минимально допустимое давление, PSmin: 0 бар
Максимально допустимое давление, PS: 16 бар

Температура:

Максимально допустимая температура, TS: 120°C
Минимально допустимая температура, TSmin: -10°C

Транспортировка и хранение:

В теплых и сухих местах.

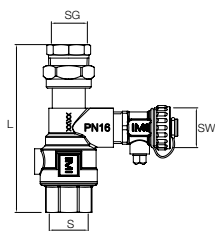
Материал:

Латунь.

Общая информация:

Управление при помощи прилагаемого ключа-шестигранника - защита от непреднамеренного закрытия. Поставляется в комплекте с шаровым краном для быстрого опорожнения расширительных баков с патрубком для шланга DN 15.

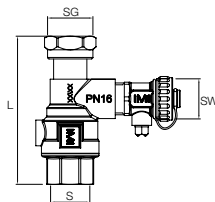
Запорно-регулирующий клапан



Запорнорегулирующий клапан DLV

Внутренняя резьба, накидная гайка со стороны подсоединения бака.

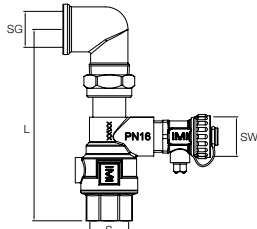
Тип	PS [бар]	L	m [кг]	S	SG	SW	№ изделия
DLV 15	16	114	0,53	Rp3/4	Rp1/2	G3/4	535 1432



Запорный клапан с дренажом DLV

Внутренняя резьба, резьбовое соединение (с плоским уплотнением) для прямого подключения к подходящим расширительным бакам.

Тип	PS [бар]	L	m [кг]	S	SG	SW	№ изделия
DLV 20	16	97	0,49	Rp3/4	G3/4	G3/4	535 1434
DLV 25	16	100	0,54	Rp1	G1	G3/4	535 1436



Присоединительный комплект DLV A

Внутренняя резьба (с плоским уплотнением) с обеих сторон, 90° колено для непосредственного соединения с расширительными баками Statico SU.

Тип	PS [бар]	L	m [кг]	S	SG	SW	№ изделия
DLV 20 A	16	130	0,61	Rp3/4	Rp3/4	G3/4	746 2000
DLV 25 A	16	138	0,71	Rp1	Rp1	G3/4	301010-50601

По вопросам продаж и поддержки обращайтесь:

Алматы (7273)495-231
Ангарск (3955)60-70-56
Архангельск (8182)63-90-72
Астрахань (8512)99-46-04
Барнаул (3852)73-04-60
Белгород (4722)40-23-64
Благовещенск (4162)22-76-07
Брянск (4832)59-03-52
Владивосток (423)249-28-31
Владикавказ (8672)28-90-48
Владимир (4922)49-43-18
Волгоград (844)278-03-48
Вологда (8172)26-41-59
Воронеж (473)204-51-73
Екатеринбург (343)384-55-89

Иваново (4932)77-34-06
Ижевск (3412)26-03-58
Иркутск (395)279-98-46
Казань (843)206-01-48
Калининград (4012)72-03-81
Калуга (4842)92-23-67
Кемерово (3842)65-04-62
Киров (8332)68-02-04
Коломна (4966)23-41-49
Кострома (4942)77-07-48
Краснодар (861)203-40-90
Красноярск (391)204-63-61
Курск (4712)77-13-04
Курган (3522)50-90-47
Липецк (4742)52-20-81

Магнитогорск (3519)55-03-13
Москва (495)268-04-70
Мурманск (8152)59-64-93
Набережные Челны (8552)20-53-41
Нижний Новгород (831)429-08-12
Новокузнецк (3843)20-46-81
Ноябрьск (3496)41-32-12
Новосибирск (383)227-86-73
Омск (3812)21-46-40
Орел (4862)44-53-42
Оренбург (3532)37-68-04
Пенза (8412)22-31-16
Петрозаводск (8142)55-98-37
Псков (8112)59-10-37
Пермь (342)205-81-47

Ростов-на-Дону (863)308-18-15
Рязань (4912)46-61-64
Самара (846)206-03-16
Саранск (8342)22-96-24
Санкт-Петербург (812)309-46-40
Саратов (845)249-38-78
Севастополь (8692)22-31-93
Сургут (3462)77-98-35
Симферополь (3652)67-13-56
Смоленск (4812)29-41-54
Сочи (862)225-72-31
Ставрополь (8652)20-65-13
Сургут (3462)77-98-35
Сыктывкар (8212)25-95-17
Тамбов (4752)50-40-97
Тверь (4822)63-31-35

Тольятти (8482)63-91-07
Томск (3822)98-41-53
Тула (4872)33-79-87
Тюмень (3452)66-21-18
Ульяновск (8422)24-23-59
Улан-Удэ (3012)59-97-51
Уфа (347)229-48-12
Хабаровск (4212)92-98-04
Чебоксары (8352)28-53-07
Челябинск (351)202-03-61
Череповец (8202)49-02-64
Чита (3022)38-34-83
Якутск (4112)23-90-97
Ярославль (4852)69-52-93

Россия +7(495)268-04-70

Казахстан +7(7172)727-132

Киргизия +996(312)96-26-47